

# Porta-chaves com limões



# Porta-chaves com limões

**POR REGIANE BOPPRÉ (PARA LITOARTE)**

*Com tema de limões sicilianos, a tábua porta-chaves é ideal para enriquecer o ambiente da cozinha ou da área gourmet*



## MATERIAIS UTILIZADOS

- Porta-chaves de MDF em formato de tábua de cozinha
- Estêncil Litoarte Fresh Lemons 20x20 STXX-281
- Estêncil Litoarte arabescos 17x21 STM-741
- Papel para Découpage Litoarte Limões Hello Sunshine 49x34 PD1087
- Papel para Découpage Litoarte Natal Farm Xadrez preto e branco 49x34 PDN154
- Slim Paper Litoarte Coleção Limões 47x34 SPL073
- Barra adesiva para decoupage Litoarte xadrez 43,6 x 4 BDA IV 823
- Apliques Litoarte recortados a laser APM8-1387, APM8-1388, APM3-335
- Tinta PVA nas cores: Branca, Amarelo Canário, Tangerina, Verde Pistache, Preta, Sépia e Verde Bandeira
- Pincel Condor 462 pituá nº2 e nº6
- Pincel Condor liner 422 nº00
- Pincel Condor chato de cerdas 422
- Fita crepe
- Placa de MDF quadrada com moldura
- Cola gel
- Cola branca
- Cola instantânea nº2
- Cola quente
- Fita de cetim xadrez
- Flores de papel amarelas
- Verniz Spray
- Pinos para porta-chaves
- Espátula celuloide ou dobradeira
- Tesoura
- Lixa de unha
- Lápis

## Pintura com estêncil



**01.** Prepare a tábua de MDF com uma demão de goma laca incolor e duas demãos de tinta PVA Branca. Lixe entre as demãos.



**02.** Fixe o estêncil sobre a lateral superior esquerda da tábua de MDF, utilizando fita crepe.



**03.** Isole as palavras e motivos centrais do estêncil, cobrindo-os com a fita crepe.



**04.** Carregue o pituá nº2 na tinta Amarelo Canário e preencha os limões do estêncil, pincelando do centro para as bordas.



**05.** Aplique a segunda demão de tinta Amarelo Canário sobre os limões.



**06.** Com o pincel sujo de tinta, pincele suavemente as pontas das folhas.



**07.** Carregue o pituá nº2 na tinta Verde Pistache, retire o excesso e pincele o restante das folhas com movimentos curtos e circulares.



**08.** Acelere a secagem com o secador.



**09.** Carregue o pituá nº2 na tinta Verde Bandeira e retire o excesso. Pincele a base e o meio das folhas.



**10.** Aplique mais uma camada de tinta Amarelo Canário nos limões para retirar as imperfeições e possíveis manchas.



**11.** Pegue um pouquinho da tinta Tangerina e retire bem o excesso em um papel toalha.



**12.** Pincele a ponta e lateral dos limões com movimentos circulares e curtos.



**13.** Carregue o pituá nº2 com a tinta Sépia e retire bem o excesso.



**14.** Sombreie algumas áreas dos limões com movimentos suaves e curtos.



**15.** Retire o estêncil com cuidado da tábua.



**16.** Carregue o pituá nº6 na tinta Verde Pistache e retire bem o excesso em um papel toalha.



**17.** Faça um esfumado ao redor dos limões, formando uma sombra.



**18.** Dilua um pouco da tinta Verde Bandeira em água e carregue o pincel liner na mistura.



**19.** Com traços finos, desenhe a nervura das folhas.



**20.** Reforce também a união dos cabos das folhas com o pincel liner.



**21.** Com a mesma tinta e pincel, faça detalhes ao redor das folhas e entre os limões.



**22.** Carregue o pituá nº6 na tinta Sépia e retire bem o excesso em um papel toalha. Posicione o estêncil de arabescos na lateral da tábua e pincele suavemente.



**23.** Repita o processo na lateral oposta.

## Découpage



**24.** Recorte o motivo com frase do papel para découpage.



**25.** Retire a moldura da placa de MDF e aplique uma demão de tinta Branca.



**26.** Posicione o recorte sobre a placa, levante uma das laterais do recorte e aplique cola gel sobre a placa, utilizando o pincel chato de cerdas.





**36.** Lixe toda a volta da parte superior da tábua, retirando o excesso de papel.



**37.** Aproxime o ar quente do secador e volte a alisar com dobradeira ou espátula, retirando as bolhas de ar.



**38.** Com o cabo do pincel, perfure o papel sobre o furo da tábua.



**39.** Recorte uma tira do Slim Paper com 4 cm de largura e posicione-a na parte inferior da tábua, sobre os furos do porta-chaves.



**40.** Levante uma parte da tira e aplique cola gel ou cola branca sobre a tábua.



**41.** Cole o Slim Paper e alise com a dobradeira ou espátula.



**42.** Repita o processo com a outra parte da tira.



**43.** Aproxime o ar quente do secador e volte a alisar com dobradeira ou espátula, retirando as bolhas de ar.



**44.** Retire o excesso de Slim Paper em toda a volta da tábua, utilizando a lixa de unha.



**45.** Cole a barrinha adesiva xadrez acima do Slim Paper, sobre a tábua.



**46.** Alise bem com a dobradeira para reforçar a colagem e retirar as bolhas de ar. Corte o excesso.

## Acabamentos



**47.** No verso da placa de MDF aplique cola branca, utilizando o pincel chato.



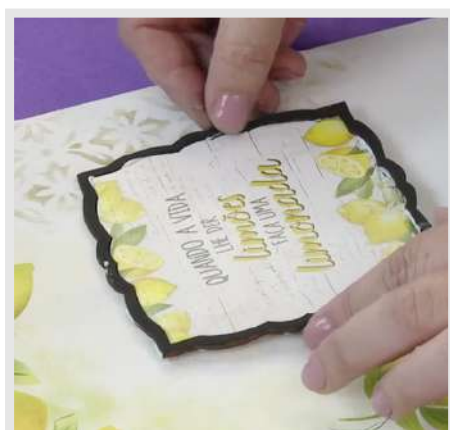
**48.** Em seguida, aplique pingos de cola instantânea no verso da placa.



**49.** Cole a placa sobre a tábua.



**50.** Aplique cola branca no verso da moldura da placa de MDF.



**51.** E cole-a ao redor da placa.



**52.** Faça um laço com a fita de cetim xadrez e aplique cola quente no verso.





**53.** Cole na parte superior da tábua.



**54.** Com cola quente, cole as flores de papel amarelas na lateral inferior da placa de MDF.



**55.** Destaque os apliques de limões APM3-335 e os distribua sobre a placa e o laço, colando-os com cola quente.

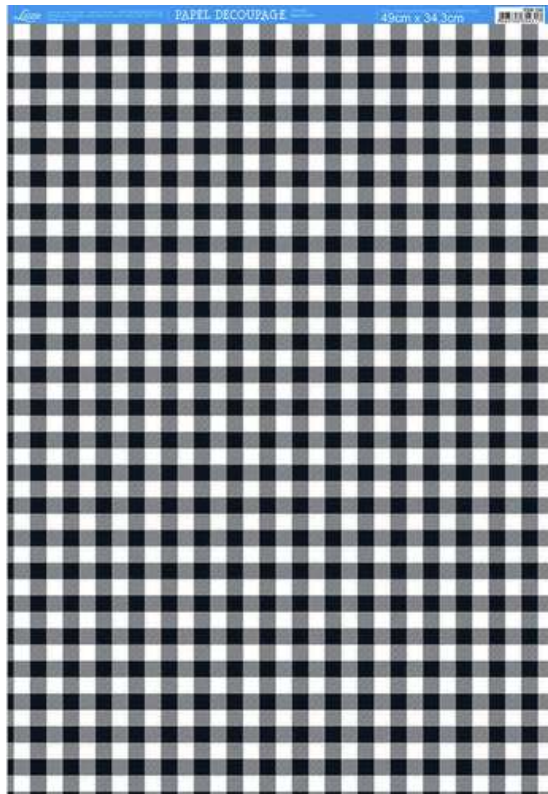


**56.** Insira os pinos do porta-chaves na parte inferior da tábua.



**57.** Finalize com uma demão de verniz spray fosco ou brilhante.

# Produtos Litoarte utilizados nesse projeto



Papel para Decoupage Natal - Coleção Natal Farm  
(PDN-154)



Papel para Decoupage - Coleção Limões  
(PD-1087)



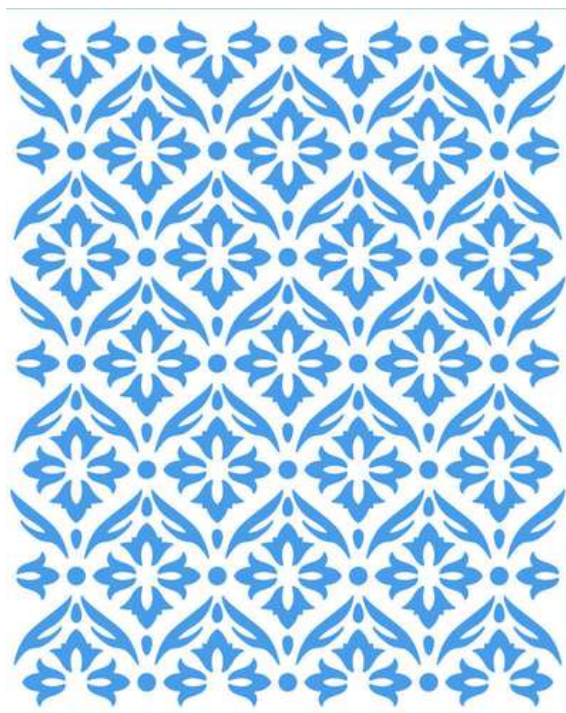
Slim Paper Decoupage - Coleção Limões  
(SPL-073)



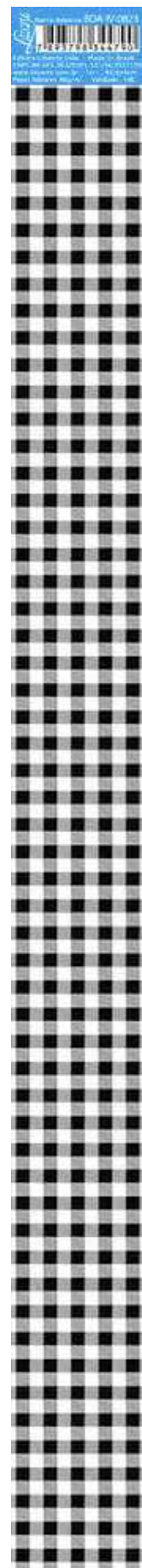
**Stencil 20x20cm**  
**Coleção Limões – Mandala Fresh**  
**(STXX-281)**



**Aplique em Papel e MDF**  
**Coleção Limões**  
**(APM3-335)**



**Stencil Médio – Textura**  
**(STM-741)**



**Barra Adesiva IV - Coleção Farm**  
**(BDA-IV-823)**

Clique nos ícones para seguir as nossas  
redes sociais e ficar por dentro das novidades.

*Litoarte*<sup>®</sup>

[www.litoarte.com.br](http://www.litoarte.com.br)



[@litoarte.oficial](https://www.instagram.com/litoarte.oficial)



[@litoarte.oficial](https://www.facebook.com/litoarte.oficial)



[@EditoraLitoarte](https://www.youtube.com/EditoraLitoarte)



[@litoarte](https://www.tiktok.com/litoarte)